

SEE THE LIGHT OF FUTURE



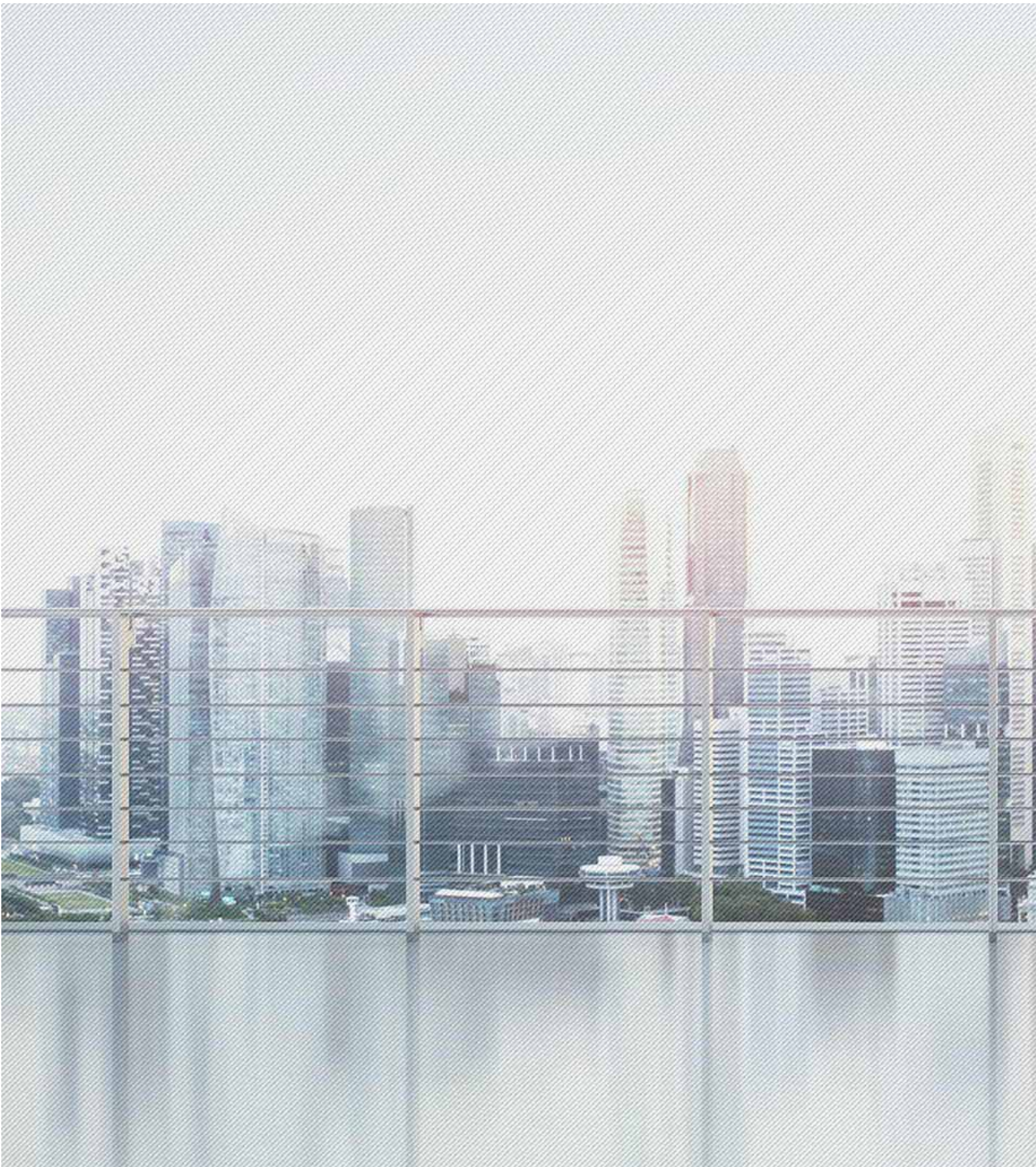
 **ilerilift**

PRODUCT CATALOG

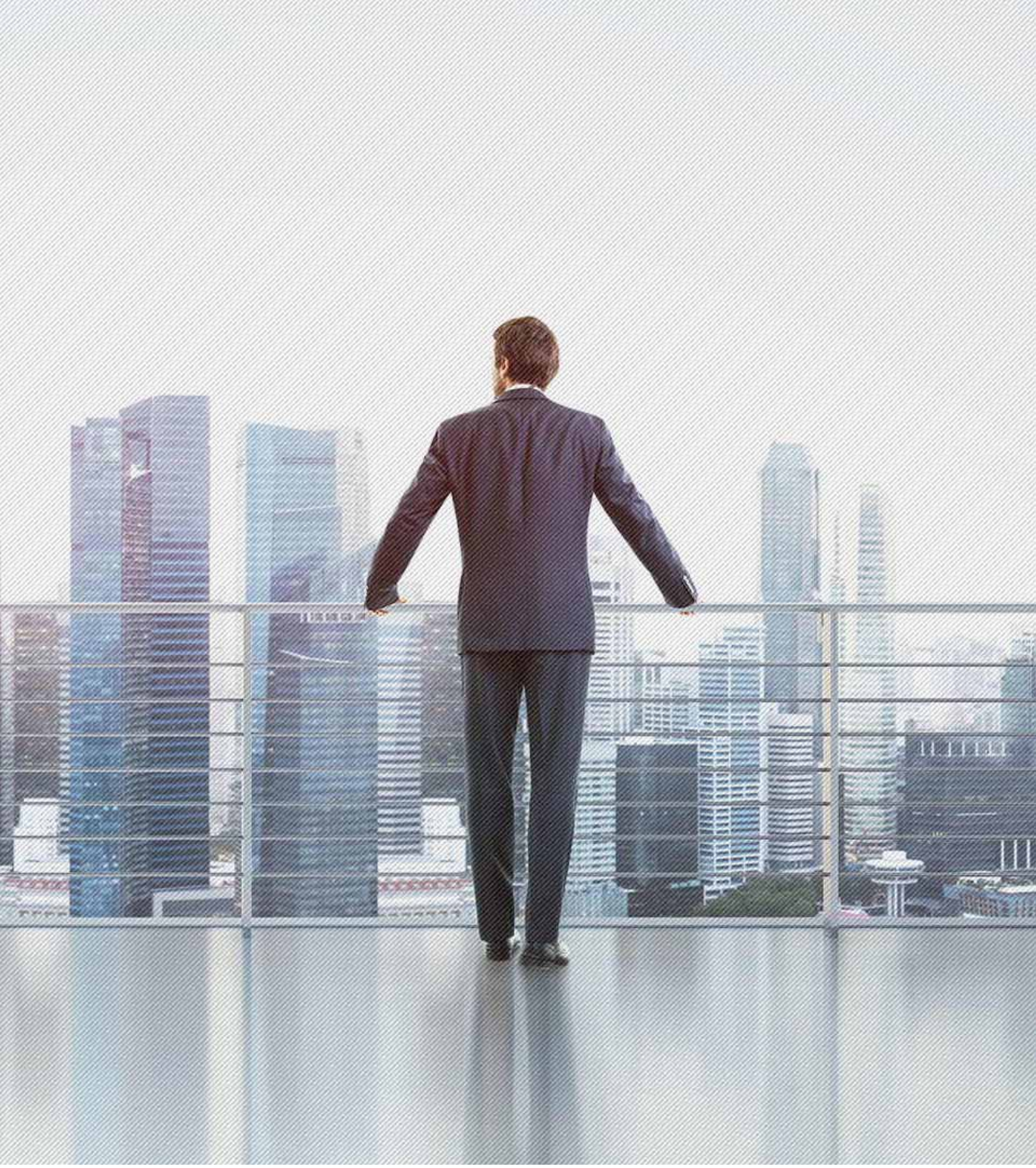
www.ilerilift.com.tr

 **ilerilift**

SEE THE LIGHT OF FUTURE



CLASSY SOLUTION FOR MODERN ARCHITECTURE



MODERN MİMARİ İÇİN ŞİK ÇÖZÜMLER

MODERN MİMARİ İÇİN ŞİK ÇÖZÜMLER

İleri Group çatısı altındaki İleri Asansör, Dünya Asansör Sektörü için kat ve kabin butonyerleri tasarımı ve üretimi yapmaktadır. 1994 yılında kurulan, İleri Asansör, 23 yıldan bu yana alanındaki uzmanlığını sürekli geliştirerek sektörüne değer katmıştır.

İleri, inovasyonda ve kalitede en yüksek standartları amaçlamakla birlikte 3D bilgisayar destekli mühendislik ve tasarımlarıyla, zor ve standart dışı uygulamalar için tam özelleştirilmiş hizmetler ve komple çözümler sunmaktadır.

Son teknolojiye göre geliştirilen şık tasarımları, müşteri talepleri doğrultusunda şekillenerek asansör teknolojisindeki değişen trendlerini yansıtır.

İleri Mekanik ile olan bağlantılarımız, müşterilerimize komple üretim kabiliyetlerimizle imal edilmiş tasarımlar sunabilmemizi sağlıyor.

Tasarımlarımız, en gelişmiş yeteneklerimizin kullanılmasıyla, başlangıcından sonuna kadar tesisimizde üretiliyor.



CLASSY SOLUTIONS FOR MODERN ARCHITECTURE

ILERI Lift, part of ILERI Group, designs and manufactures high quality push buttons, car operating panels and landing operating panels for importers, wholesalers, contractors, installation companies and lift manufacturers in global vertical transportation industry.

Established in 1994, ILERI Lift has developed valued expertise in this field over the last 23 years. At ILERI Lift we aim for the highest standards in innovation and quality. Using the very latest in 3D computer-aided engineering design we offer our customers a fully bespoke service as well as complete solutions for difficult or non-standard applications. Our cutting-edge and stylish designs can be made according to our customers' unique specifications or requirements and reflect the changing trends in lift technology.

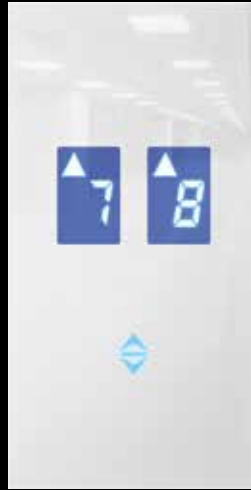
Our links with ILERI Mechanics, part of ILERI Group, mean that we can also offer our customers a complete production capability. Designs can be manufactured from start to finish in our factory, using our state-of-the-art facilities.



BREATH TAKING COLOURS UNDER GLAMOROUS LIGHTS



6234



6229



6215

TEKNİK ÖZELLİKLER

Ön Panel	: Beyaz Cam
Sinyalizasyon	: 24 V
Aydınlatma	: LED
Led Rengi	: Kırmızı / Mavi - Mavi / Kırmızı
Ekran	: LCD
Montaj Şekli	: Sıva Altı

TECHNICAL FEATURES

Front Panel	: White Glass
Signalization	: 24 V
Illumination	: LED
Color of LED	: Red / Blue - Blue / Red
Display	: LCD
Type of M.	: Flush Mounted



PARLAK IŞIKLAR ALTINDA GÖZ KAMAŞTIRICI RENKLER



6334



6315



6315



6315

TEKNİK ÖZELLİKLER

Ön Panel	: Turkuaz / Turuncu / Yeşil Cam
Sinyalizasyon	: 24 V
Aydınlatma	: LED
Led Rengi	: Kırmızı / Mavi - Mavi / Kırmızı
Ekran	: LCD
Montaj Şekli	: Sıva Altı

TECHNICAL FEATURES

Front Panel	: Turquoise / Orange / Green Glass
Signalization	: 24 V
Illumination	: LED
Color of LED	: Red / Blue - Blue / Red
Display	: LCD
Type of M.	: Flush Mounted



6035 / 6135



6034 / 6134



6029 / 6129



6015 / 6115

TEKNİK ÖZELLİKLER

Ön Panel	: Siyah Cam / Pleksi
Sinyalizasyon	: 24 V
Aydınlatma	: LED
Led Rengi	: Kırmızı / Mavi - Mavi / Kırmızı
Ekran	: LCD - Dot Matrix - 7 Segment
Montaj Şekli	: Sıva Altı

TECHNICAL FEATURES

Front Panel	: Black Glass / Plexi
Signalization	: 24 V
Illumination	: LED
Color of LED	: Red / Blue - Blue / Red
Display	: LCD - Dot Matrix - 7 Segment
Type of M.	: Flush Mounted



ÖZEL HİSSETTİREN YARATICI TASARIMLAR

THE UNIQUE DESIGNS TO MAKE YOU SPECIAL

TEKNİK ÖZELLİKLER

Ön Panel	: Plexi - Satine Paslanmaz
Sinyalizasyon	: 24 V
Aydınlatma	: LED
Led Rengi	: Kırmızı / Mavi
Ekran	: LCD - Dot Matrix - 7 Segment
Montaj Şekli	: Sıva Altı

TECHNICAL FEATURES

Front Panel	: Plexi - Stainless Steel
Signalization	: 24 V
Illumination	: LED
Color of LED	: Red / Blue
Display	: LCD - Dot Matrix - 7 Segment
Type of M.	: Flush Mounted



5535



YENİ MACERALARI KEŞFETMEYE HAZIR MISIN ?



6134



5434



5315

TEKNİK ÖZELLİKLER

Ön Panel	: Plexi - Satine Paslanmaz
Sinyalizasyon	: 24 V
Aydınlatma	: LED
Led Rengi	: Kırmızı / Mavi
Ekran	: LCD - Dot Matrix - 7 Segment
Montaj Şekli	: Sıva Altı

TECHNICAL FEATURES

Front Panel	: Plexi - Stainless Steel
Signalization	: 24 V
Illumination	: LED
Color of LED	: Red / Blue
Display	: LCD - Dot Matrix - 7 Segment
Type of M.	: Flush Mounted



ARE YOU READY TO DISCOVER YOUR NEW ADVENTURES ?



5015



5029



5034

TEKNİK ÖZELLİKLER

Ön Panel	: Satine Paslanmaz Çerçeve içinde Pleksiglass
Sinyalizasyon	: 24 V
Aydınlatma	: LED
Led Rengi	: Kırmızı / Mavi - Mavi / Kırmızı
Ekran	: LCD - Dot Matrix - 7 Segment
Montaj Şekli	: Sıva Üstü

TECHNICAL FEATURES

Front Panel	: Plexiglass on Stainless Steel Frame
Signalization	: 24 V
Illumination	: LED
Color of LED	: Red / Blue - Blue / Red
Display	: LCD - Dot Matrix - 7 Segment
Type of M.	: Surface Mounted

ZERAFET

GÜÇLÜ KONSANTRASYON



5134



5129



5115

TEKNİK ÖZELLİKLER

Ön Panel	: Plexy - SP
Sinyalizasyon	: 24V
Aydınlatma	: LED
Led Rengi	: Kırmızı / Mavi
Ekran	: LCD - Dot Matrix - 7 Segment
Montaj Şekli	: Sıva Altı

ELEGANCY

POWERFUL CONCENTRATION



5215



5229

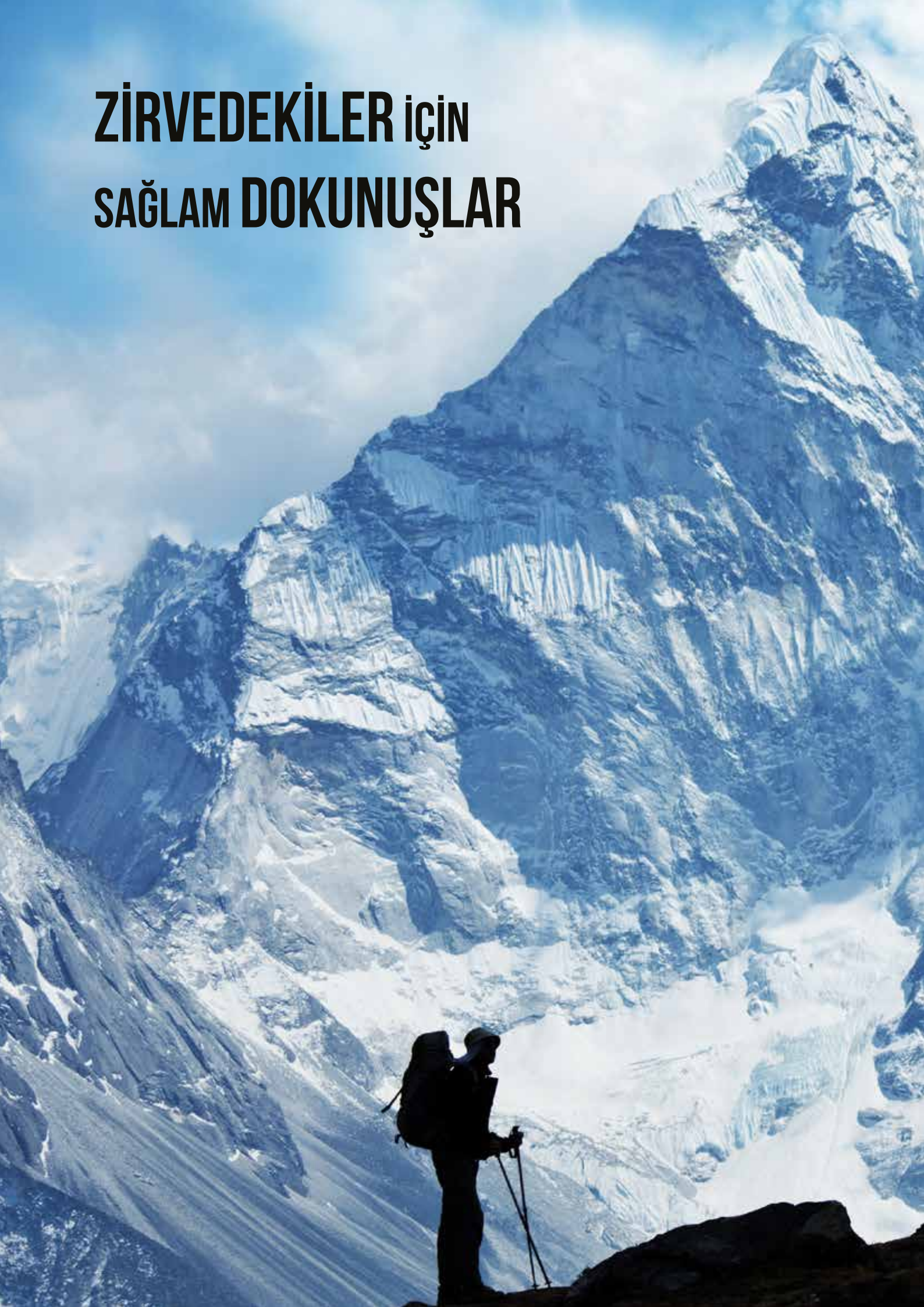
TECHNICAL FEATURES

Front Panel	: Plexy - Stainless Steel
Signalization	: 24V
Illumination	: LED
Color of LED	: Red / Blue
Display	: LCD - Dot Matrix - 7 Segment
Type of M.	: Flush Mounted



5234

ZİRVEDEKİLER İÇİN SAĞLAM DOKUNUŞLAR





**SOLID TOUCHES FOR
WHOM RIGHT UP AT THE PEAK**

 **ilerilift**



GÜÇ VE DAYANIKLILIK



3634



4129



4115



4115

TEKNİK ÖZELLİKLER

Ön Panel	: Satine Paslanmaz
Sinyalizasyon	: 24 V
Aydınlatma	: LED
Led Rengi	: Kırmızı / Mavi
Ekran	: LCD - Dot Matrix - 7 Segment
Montaj Şekli	: Sıva Üstü



STRENGTH AND ENDURANCE



4015



3615



3515



3529



3534

TECHNICAL FEATURES

Front Panel	: Stainless Steel
Signalization	: 24 V
Illumination	: LED
Color of LED	: Red / Blue
Display	: LCD - Dot Matrix - 7 Segment
Type of M.	: Surface Mounted



YÜKSEK GÜVENLİK / HIGH SECURITY

İtfaiyeci asansörü için çözümler
Kabin Kaseti
Kat Kiti
EN 81-72 uyumlu

Solutions for firefighter lifts
COP and LOP
EN 81-72 compliant product



VAZGEÇEMEYENLER İÇİN



3531



3601



3606



5015



3518

FOR THE TENACIOUS

TEKNİK ÖZELLİKLER

Ön Panel	: Satine Paslanmaz
Sinyalizasyon	: 24 V
Aydınlatma	: LED
Led Rengi	: Kırmızı / Mavi
Ekran	: LCD -Dot Matrix - 7 Segment
Montaj Şekli	: Sıva Üstü

TECHNICAL FEATURES

Front Panel	: Stainless Steel
Signalization	: 24 V
Illumination	: LED
Color of LED	: Red / Blue
Display	: LCD - Dot Matrix - 7 Segment
Type of M.	: Surface Mounted



ZARAFETİNİ UNUTAMAYANLAR



3035

ENGELLİLER İÇİN KABİN PANELİ / CAB BOARD FOR DISABLE PERSONS



3733

TECHNICAL FEATURES

Front Panel	: Stainless Steel
Signalization	: 24 V
Illumination	: LED
Color of LED	: Red / Blue
Type of M.	: Surface Mounted
Display	: LCD - Dot Matrix - 7 Segment
Opt. Features	: Illuminated Led Mp3 Video Player Illuminated Buttons With Buzzer

TEKNİK ÖZELLİKLER

Ön Panel	: Satine Paslanmaz
Sinyalizasyon	: 24 V
Aydınlatma	: LED
Led Rengi	: Kırmızı / Mavi
Montaj Şekli	: Sıva Üstü
Ekran	: LCD - Dot Matrix - 7 Segment
Seçenekler	: Işıklı Led Mp3 Video Player Buzzer'lı Butonlar



FOR THOSE WHO CAN'T FORGET THE GRACE



3735



3434



3729



3715



3731

TEKNİK ÖZELLİKLER

Ön Panel	: Satine Paslanmaz
Sinyalizasyon	: 12V/24V
Aydınlatma	: LED
Led Rengi	: Kırmızı / Mavi
Ekran	: LCD - Dot Matrix - 7 Segment
Montaj Şekli	: Sıva Üstü

TECHNICAL FEATURES

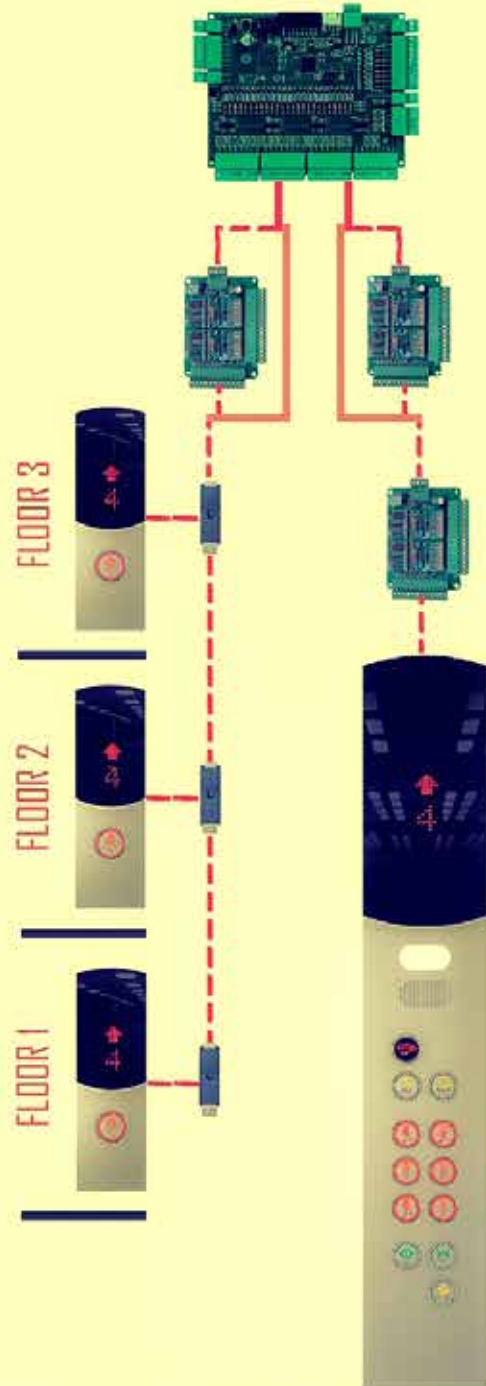
Front Panel	: Stainless Steel
Signalization	: 12V/24V
Illumination	: LED
Color of LED	: Red / Blue
Display	: LCD - Dot Matrix - 7 Segment
Type of M.	: Surface Mounted



CANBUS SYSTEM

MAIN CONTROL SETUP

FLOOR CONNECTION WIRE



CABIN CONTROL GROUP



TEKNİK ÖZELLİKLER

Çalışma Voltajı	: 85 - 265 VAC 50-60 Hz.
OL-804	: Aşırı Yük Durumunda
FL-805	: Tam Yük Durumunda
ML-802	: En Az Yük Durumunda
Kontak Değeri	: 10A 120V / 7A 240V
Kontak Sayısı	: 3
Kapasite	: 4.000 KG
Hassasiyet	: %2
Yük Sensör Ad.	: 4

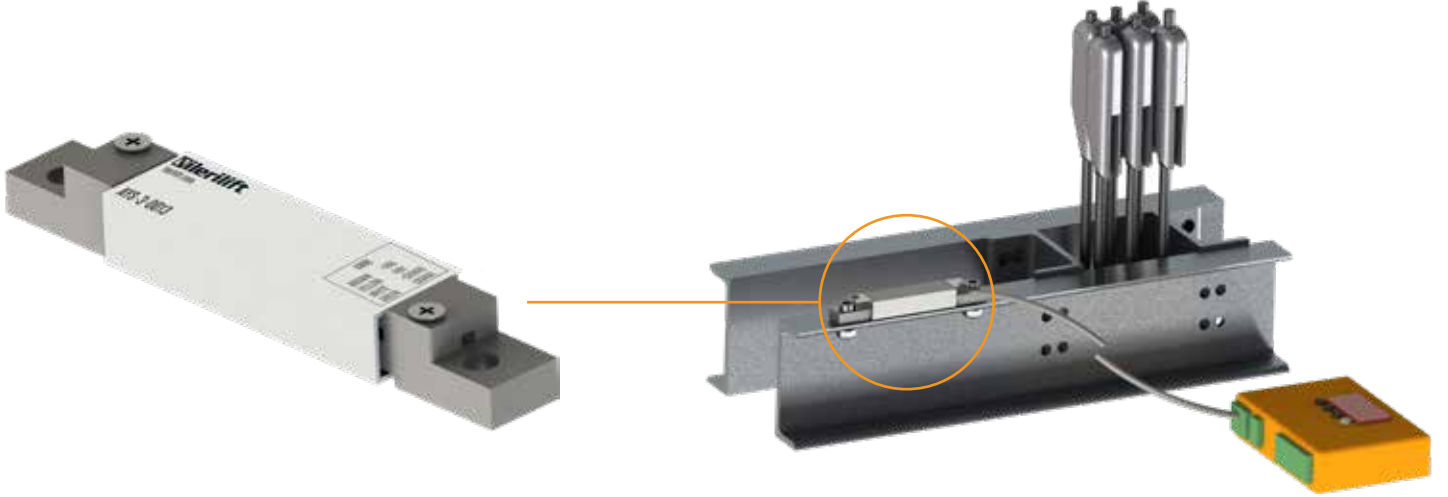
TECHNICAL FEATURES

Operating Volt.	: 85 - 265 VAC 50-60 Hz.
OL-804	: In Case Of Overload
FL-805	: In Case Of Proper Load
ML-802	: Minimum Load
Output Rangers	: 10A 120V / 7A 240V
Numb. of Rangers:	3
Capacity	: 4.000 KG
Sensitivity	: %2
Numb. of Sensor	: 4

LOAD DETECTOR SENSOR



AYS-3-00 13 MOUNTED ON SUSPENSION



TEKNİK ÖZELLİKLER

Çalışma Voltajı	: 85 - 265 VAC 50-60 Hz.
OL-804	: Aşırı Yük Durumunda
FL-805	: Tam Yük Durumunda
ML-802	: En Az Yük Durumunda
Kontakt Değeri	: 10A 120V / 7A 240V
Kontakt Sayısı	: 3
Kapasite	: 4.000 KG
Hassasiyet	: %2
Yük Sensör Ad.	: 1

TECHNICAL FEATURES

Operating Volt.	: 85 - 265 VAC 50-60 Hz.
OL-804	: In Case Of Overload
FL-805	: In Case Of Proper Load
ML-802	: Minimum Load
Output Rangers	: 10A 120V / 7A 240V
Numb. of Rangers:	3
Capacity	: 4.000 KG
Sensitivity	: %2
Numb. of Sensor	: 1



AYS 011 - MOUNTED ON ROPPEES



TEKNİK ÖZELLİKLER

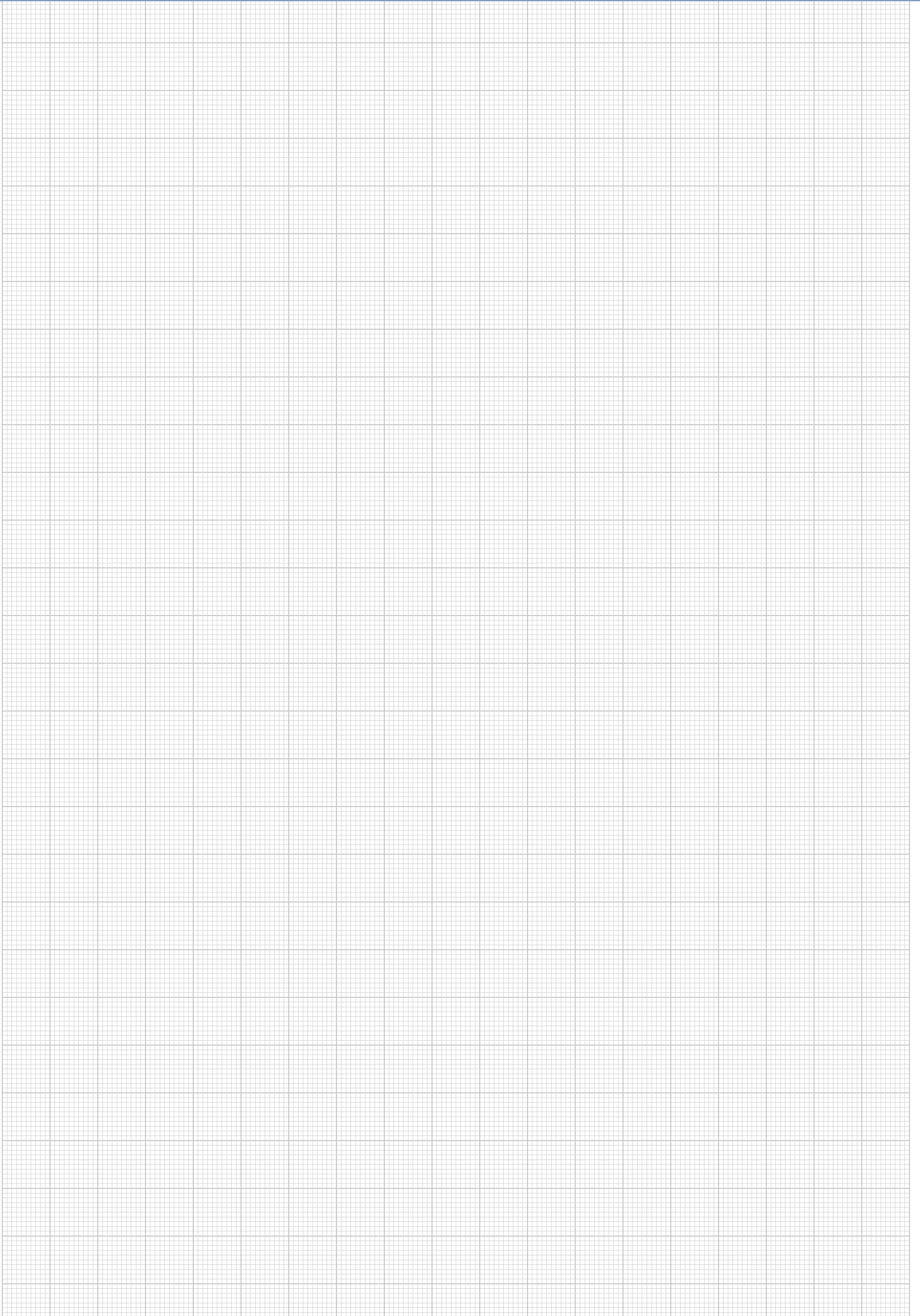
Çalışma Voltajı	: 85 - 265 VAC 50-60 Hz.
OL-804	: Aşırı Yük Durumunda
FL-805	: Tam Yük Durumunda
ML-802	: En Az Yük Durumunda
Kontak Değeri	: 10A 120V / 7A 240V
Kontak Sayısı	: 3
Kapasite	: 4.000 KG
Hassasiyet	: %2
Yük Sensör Ad.	: 4
Halat Çapı	: ø 8mm - 16mm

TECHNICAL FEATURES

Operating Volt.	: 85 - 265 VAC 50-60 Hz.
OL-804	: In Case Of Overload
FL-805	: In Case Of Proper Load
ML-802	: Minimum Load
Output Rangers	: 10A 120V / 7A 240V
Numb. of Rangers:	3
Capacity	: 4.000 KG
Sensitivity	: %2
Numb. of Sensor	: 4
Rope Diameter	: ø 8mm - 16mm



AYS 012 - MOUNTED ON ROPE RODS



The page contains a large grid of graph paper, consisting of 20 columns and 40 rows of small squares. This grid is intended for recording detailed observations or data during an experiment or activity.

The logo for Vilerilift features a blue square icon on the left containing a white stylized 'V' shape. To the right of the icon, the word 'ilerilift' is written in a bold, blue, sans-serif font. The entire logo is centered on a white background.



SEE THE LIGHT OF FUTURE

www.ilerilift.com.tr

US Headquarters

ILERI Group, Inc.
2800-2900 Lively Blvd
Elk Grove Village IL 60007 USA

Email : info@ilerigroup.com
Phone : 847-592-3220
Fax: 847-430-4803

Manufacturing Plant

Taysad O.S.B. 1. Cadde 13. Sokak
No:5 Şekerpınar, Kocaeli
41480 Turkey

Email : info@ilerigroup.com
Phone : +90 (262) 648 66 66
Fax: +90 (262) 658 91 70

